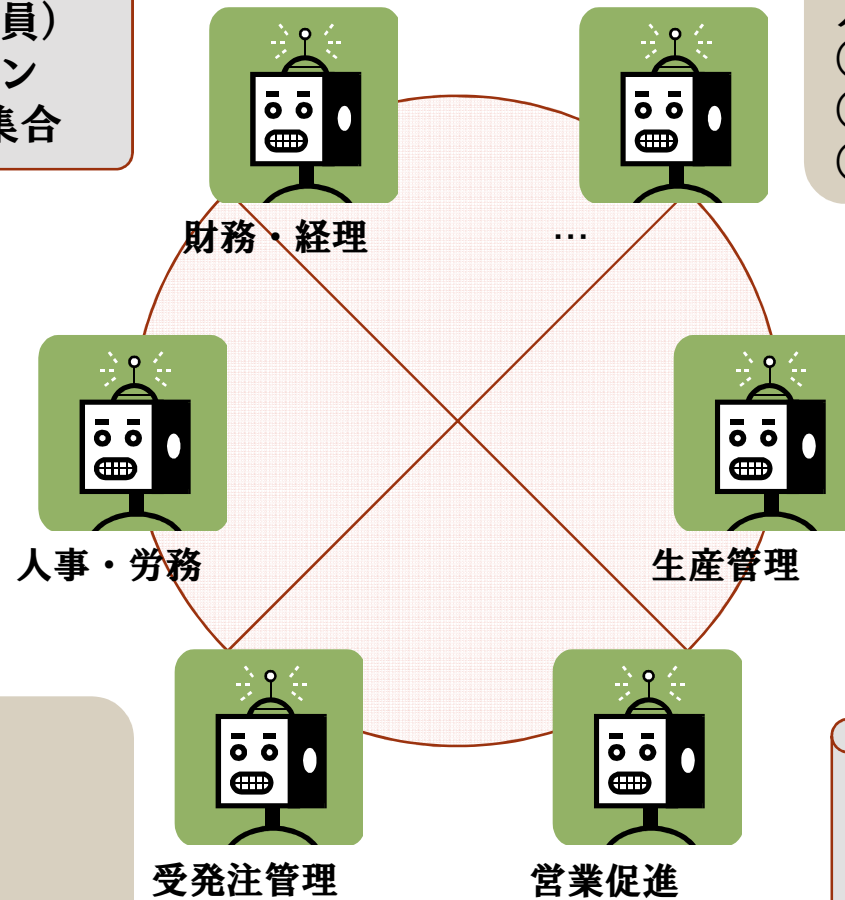


実録！SE残酷物語
～貴方の知らない
ビジネス情報システム構築の世界～

元ビジネス情報システム構築企業勤務
元システムエンジニア(SE)
岡田資司

ビジネス情報システムって？

企業の機能（従業員）の一部を担うコンピュータの機能集合



人間より優れている点

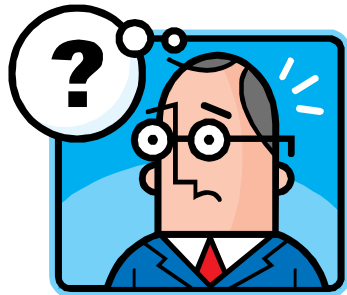
- ①計算が早い
- ②大量情報を扱える
- ③24時間365日働く

調達方法による種類

- ①オートクチュール
- ②プレタポルテ
- ③レンタル

科学技術計算や自動車・家電などの組込ソフト、ゲーム等、以外

情報システム構築の難しさ



曖昧

<利用者>
「業務用語」
曖昧な要求
変更要求



厳密

<SE>
「設計用語」
業務理解
要求理解
技術理解



厳密

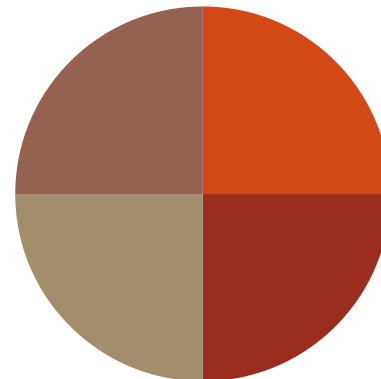
<プログラマ>
「実装言語」
実現力
正確性



<コンピュータ>
「機械言語」
受動・勤勉

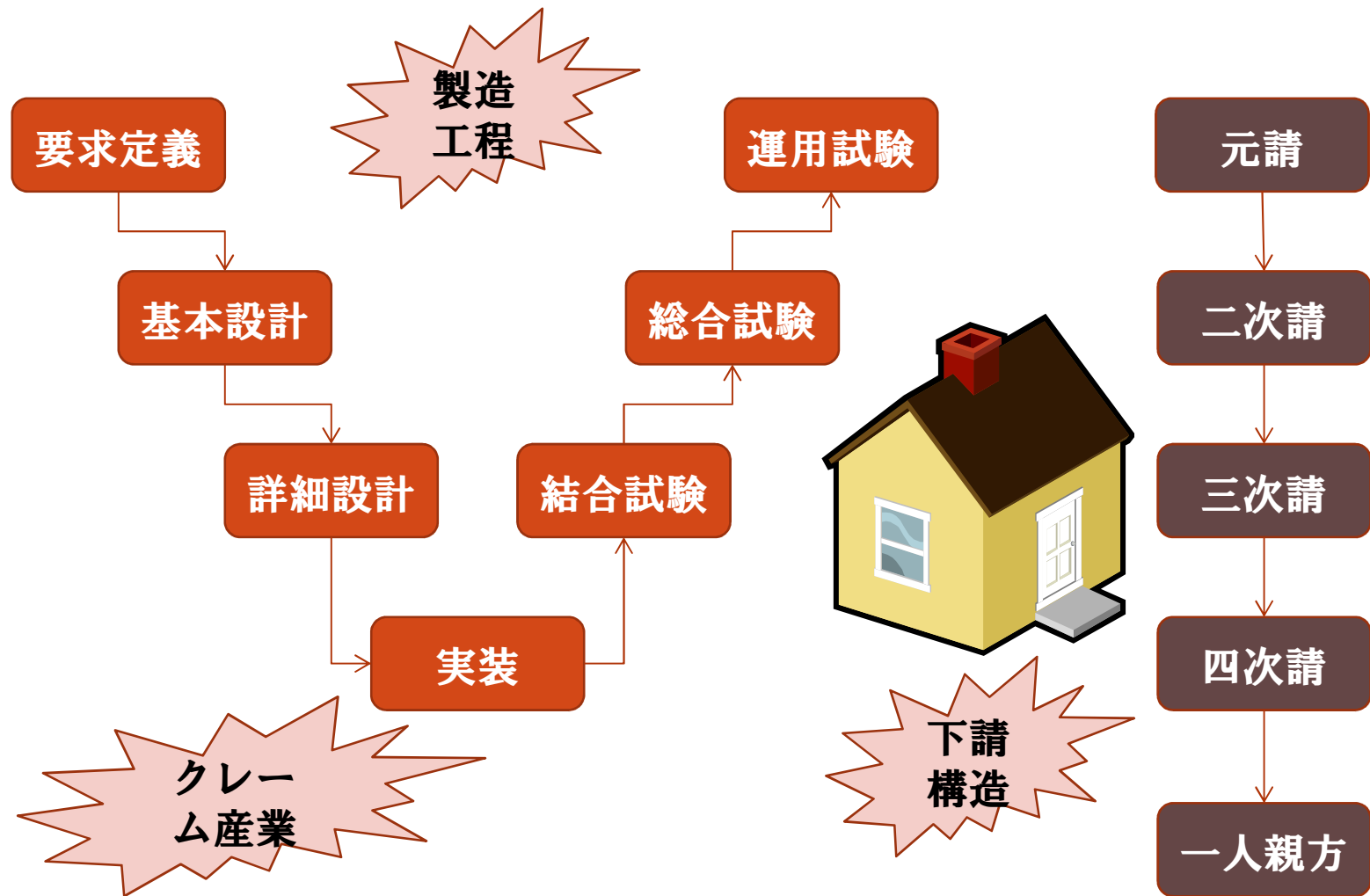
曖昧な日常言語・意識・暗黙知を機械語に置き換える

構築コスト



- 機能実現
- 操作性
- 機能外品質
- 試験

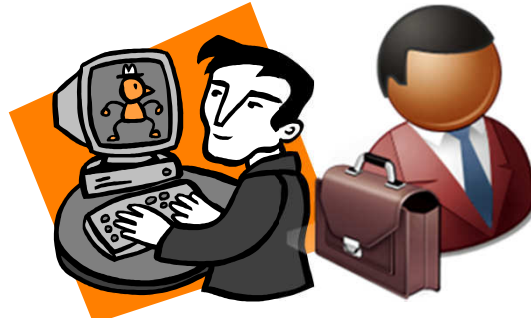
製造業であり建築業であり



利用者側の問題

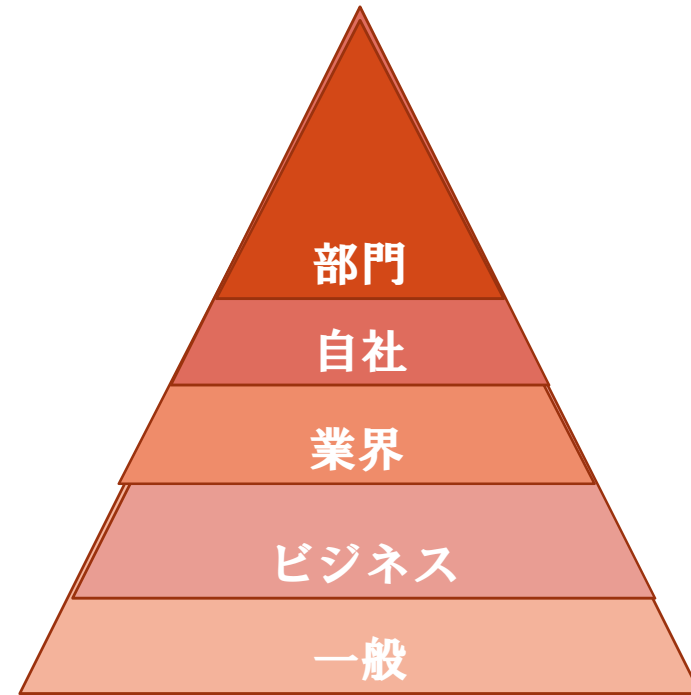


<経営者>
導入せねば
でもどう？



<情シス部門>
戦略はどこに
業務知ってる？

<現場>
どう使えば？
使えと言うなら



使う言葉は様々、通じるとは限らない、外部の人は誤解する、符牒

自分の仕事を
正確に論理的
に説明できる
人は居ない！

作り上げてから問題点を指摘する、業者は言われた通り変えろ

提供側の問題



<営業>
安請け合い



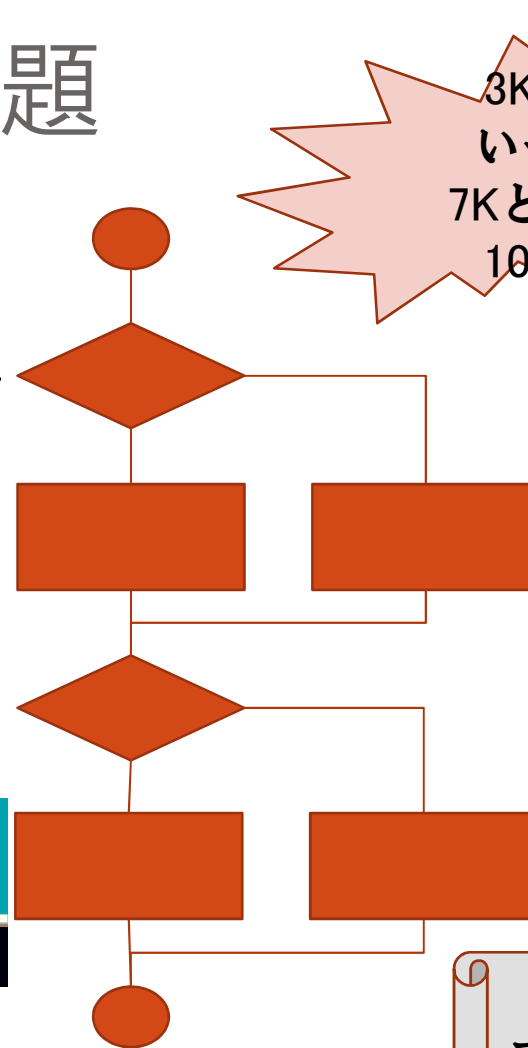
<指揮者>
プロジェクト
マネジメント



<職人>
思うように作る
作るのが楽しい



<設計者>
ヒアリング
設計



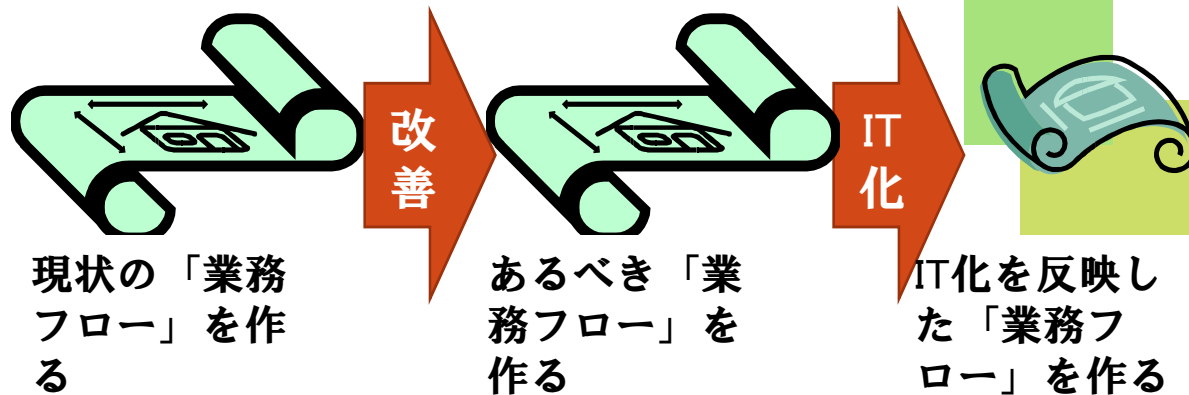
3K?
いや
7Kとか
10K

バグは目
に見えない

コンサル
タントは
悪!

コミュニケーション
プロジェクトマネジメント
リスクマネジメント

システム構築を失敗しないために



要求事項を整理し「提案依頼書(RFP)」を作る



施工管理者を
雇い提供者との
仲立ちに

- ・システム導入はロボット人間を雇うことと同じ
- ・1から10まで教える覚悟で
- ・ロボット人間とどう関わって協力し合って仕事をするのか
- ・ITが苦手なことは、曖昧、総合判断、人間、感覚、...



企業戦略と共にIT戦略を明確にする